

Portillo Motorizado

Serie – PM-200S



Características Generales

Portillo motorizado de funcionamiento BIDIRECCIONAL que forma un pasillo con medidas adecuadas para el paso de personas con movilidad reducida o que van en sillas de ruedas. El cierre se realiza mediante un panel batiente de cristal.

Una vez recibida la orden de apertura éste se desplaza de forma automática hacia delante según el sentido de paso y una vez realizado el mismo se cierra según temporización.

Dispone de sistema de seguridad evitando el golpe en caso de obstrucción del giro del panel antes de finalizar su ciclo.

Estructura en forma de tubo en plancha de acero inoxidable AISI-304 o AISI-316, de 1,5 mm de espesor y acabado satinado, compuesta por:

Tubo central donde se aloja el mecanismo, el motor y la electrónica. Parte de la estructura es amovible para las tareas de instalación y mantenimiento.

Panel batiente formado por un cristal security de 10 mm de grueso, transparente o fumé que se abre a 90° dejando el pasillo totalmente libre sin obstáculos para el paso.

Sujeción al suelo a través de la pletina de la base mediante tornillos con tacos químicos o de expansión.

Según el tipo de suelo puede colocarse una base empotrada de sujeción.

Conjunto electromecánico comprendiendo: Motor, reductor planetario engrasado de por vida.

Placa electrónica de control.

Características Técnicas:

Alimentación eléctrica: 230 V 50/60 Hz.

Tensión: 24 Vcc.

Consumo máximo 100 W.

Temperatura de funcionamiento: - 15° a + 50°.

Humedad: 95 %.

Peso Neto: 50 Kg.

Nivel de seguridad: Disuasorio.

Pasos por minuto: 20.

Nuestras instalaciones

Plataforma Logística PLAZA
c/ Caravís, 38
50197 – Zaragoza (España)
Tel.: +34 976 740 201
Móvil: +34 654 622 165
comercial@inzacard.com
Skype: comercial.inz
www.inzacard.com



Portillo Motorizado

Serie – PM-200S



Condiciones de Seguridad

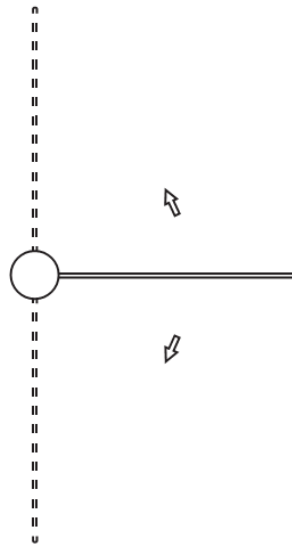
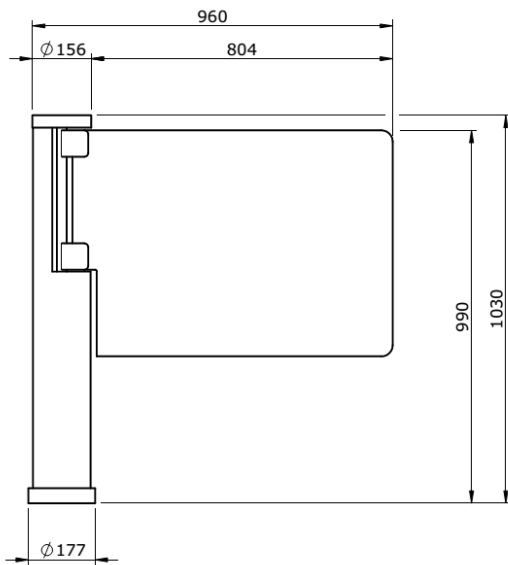
Dispone de un sistema antipático que en caso de corte de corriente se desbloquea el panel de cristal pudiéndose empujar manualmente en cualquiera de los sentidos de paso dejando el paso libre en ambos sentidos sin obstáculos.

Funcionamiento

Una vez efectuada la apertura en cualquiera de los sentidos de paso, el panel de cristal inicia el giro automáticamente permitiendo el paso al ritmo normal de andar.

Una vez efectuada la apertura a 90° el panel se vuelve a su posición de cerrado según temporización.

PM-200S



 PASO DE CABLES
PASSAGE OF CABLES