

Molinete Giratorio Motorizado

Serie – TR-8300



Características Generales

Molinete giratorio motorizado de media altura para la canalización y control de pasos de personas.

Se diferencia de los demás modelos de torniquetes por sus medidas exteriores y su sistema de control de paso mediante tres aspas giratorias motorizadas de control.

El usuario se introduce en el espacio entre aspas y una vez autorizado el paso con un ligero impulso **el panel gira automáticamente** y permite el acceso, quedando las aspas posicionadas para un nuevo paso.

Las dimensiones de los compartimentos han sido especialmente estudiadas para conseguir un tráfico fluido, ya que permite la circulación de una persona al ritmo normal de andar, facilitando el flujo de usuarios. Asimismo y gracias a un diseño especial del mecanismo, a cada paso, queda un compartimento en situación de ser ocupado por un individuo, con bloqueo automático a posición cerrada.

El tráfico estimado en condiciones óptimas es de tres segundos por persona sin contar el tiempo de lectura en aquellos casos en que se utilice un lector de tarjeta.

Estructura en tubo redondo de acero inoxidable AISI-304 o AISI 316 de 1,5 mm de espesor y acabado satinado compuesta de:

Aspa o Brazo giratorio de 3 hojas de cristal security de 10 mm, desde el brazo al suelo. Opcionalmente los paneles de cristal pueden llevar un pasamano de tubo en su parte superior así como un asa para agarre.

Barrera de guía para la canalización del paso.

Barrera de Cierre para evitar el paso de otra persona cuando están girando las aspas.

Mecanismo adaptado al funcionamiento determinado, con sistema de posicionamiento automático motorizado de las aspas. Tratamiento de las piezas y rodamientos engrasados de por vida.

Cuadro eléctrico de control donde se sitúa la placa electrónica de maniobra, con una alimentación a 220 V 50 Hz. tensión de trabajo a 24 V con regleta de conexión para elementos de control y accesorios, fusible, transformador y switches de programación.

Características Técnicas

Alimentación eléctrica: 230 V 50/60 Hz. monofásico.

Tensión: 24 V.

Consumo: 100 W.

Amortiguador: Hidráulico regulable.

Temperatura de funcionamiento: - 15° a + 50°.

Humedad: 85 %.

Peso Neto: 60 Kg.

Nivel Seguridad: Disuasorio.

Pasos / Minuto: 20.

Nuestras instalaciones

Plataforma Logística PLAZA
c/ Caravís, 38
50197 – Zaragoza (España)
Tel.: +34 976 740 201
Móvil: +34 654 622 165
comercial@inzacard.com
Skype: comercial.inz
www.inzacard.com



Molinete Giratorio Motorizado

Serie – TR-8300



Condiciones de Seguridad

El diseño del sistema se ha basado en conseguir una máxima seguridad para la protección de áreas restringidas, teniendo presente para ello una correcta distribución del espacio de aspas así como los acabados en curva para evitar posibles roces.

Como norma general en ausencia de tensión de red, las aspas quedan desbloqueadas girando libremente.

Funcionamiento

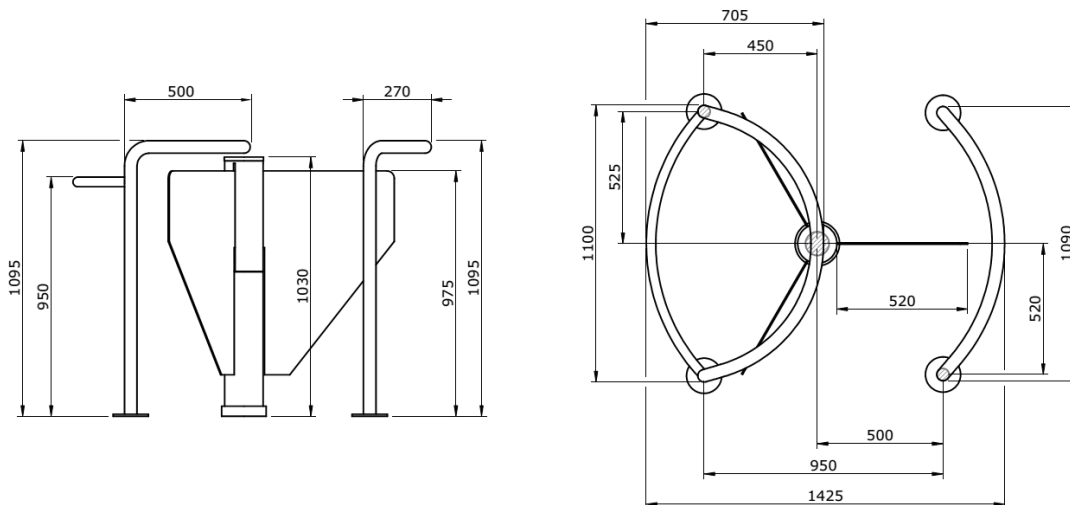
Cada pasillo permite diferentes modos de funcionamiento siendo los más destacados:

Acceso libre.

Acceso libre y contando.

Acceso cerrado con apertura eléctrica mediante lector de tarjetas o tickets, huella dactilar, pulsadores y/o interruptores de mando...

Medidas



 PASO DE CABLES
PASSAGE OF CABLES