

# Portillo Motorizado

## Serie – PM-500S



### Características Generales

Portillo motorizado de funcionamiento BIDIRECCIONAL que forma un pasillo con medidas adecuadas para el paso de personas con movilidad reducida o que van en sillas de ruedas. El cierre se realiza mediante un panel batiente en ambas direcciones.

Una vez recibida la orden de apertura, éste se desplaza de forma automática hacia delante según el sentido de paso y una vez realizado el mismo se cierra una vez sobrepasada la última célula de control.

Dispone de otras foto-células para la seguridad evitando el cierre del panel mientras se permanece en el pasillo y detectando intrusiones de personas no identificadas mediante señales acústicas de alarma.

Carrocería en plancha de acero inoxidable AISI-304 o AISI-316, de 1,5 mm de espesor.

Panel batiente, en acero inoxidable con placa de policarbonato en su parte central, que abre a 90º de manera bidireccional.

Puertas laterales con cerraduras de seguridad para el acceso a la electrónica del sistema y a la base de sujeción al suelo.

Tapa superior practicable con bisagras para una mayor comodidad en las tareas de instalación y mantenimiento, cerradas bajo llave de seguridad.

Sistema de foto-células de seguridad y control.

Panel amovible para el acceso al mecanismo.

Colocación en la tapa o en el frontal de pictogramas de señalización del funcionamiento (aspa rojo y flecha en verde).

Sujeción al suelo a través de las pletinas de la base mediante tornillos con tacos de expansión.

Conjunto electromecánico comprendiendo: Motor asíncrono, reductor de velocidad de corona sin fin, engrasado de por vida.

Electrónica de control, para el mando del motor, la conexión del sistema operativo y accesorios.

### Características Técnicas

Alimentación eléctrica: 230 V 50/60 Hz. (monofásico).

Tensión: 24 Vcc.

Consumo máximo 120 W.

Temperatura de funcionamiento: - 15º a + 50º.

Humedad: 95 %.

Peso Neto: 95 Kg.

Nivel de seguridad: Disuasorio.

Pasos por minuto: 20.

### Nuestras instalaciones

Plataforma Logística PLAZA  
c/ Caravís, 38  
50197 – Zaragoza (España)  
Tel.: +34 976 740 201  
Móvil: +34 654 622 165  
comercial@inzacard.com  
Skype: comercial.inz  
www.inzacard.com



# Portillo Motorizado

## Serie – PM-500S



### Condiciones de Seguridad

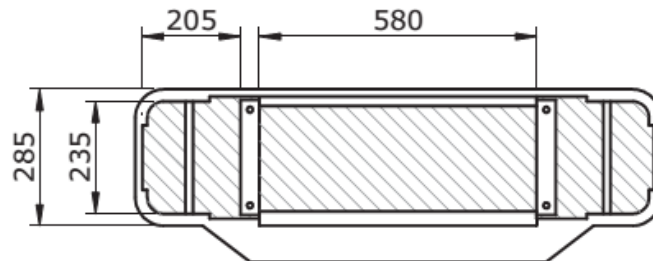
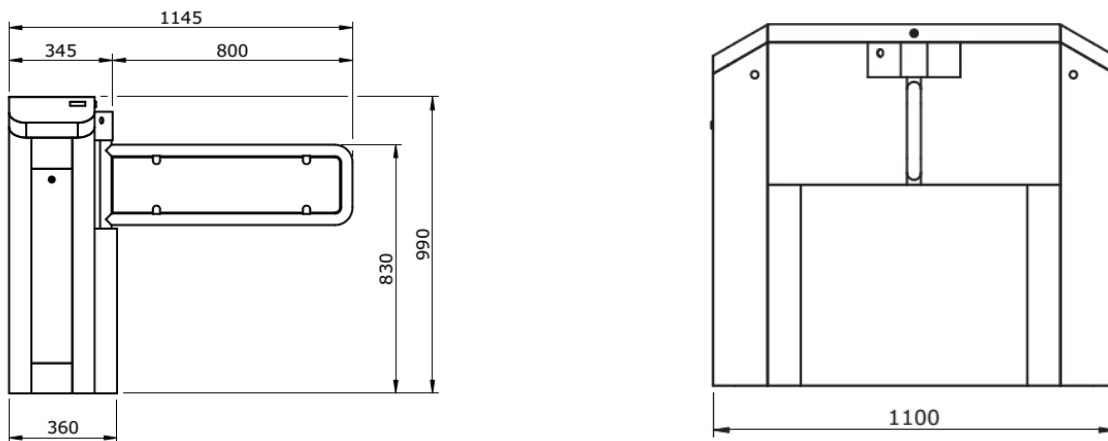
Dispone de un sistema antipático que en caso de corte de corriente se desbloquea el obstáculo o panel desplazándose a un lado y dejando el paso libre en ambos sentidos.

### Funcionamiento

El pasillo permite diferentes modos de funcionamiento de los que destacamos:

- Acceso libre.
- Acceso cerrado.
- Acceso cerrado con apertura eléctrica mediante lector de tarjetas o tickets, selector de fichas o monedas, pulsadores y/o interruptores de mando.

### PM-500S



 PASO DE CABLES  
PASSAGE OF CABLES