

Portillo Motorizado

Serie – PM-300



Características Generales

Puerta motorizada para el control de acceso peatonal.

El sistema consiste en un pedestal o columna de cuyo lateral sale una pala de tubo que efectúa el cierre del paso y que opera en un solo sentido, UNIDIRECCIONAL. Normalmente la pala permanece cerrada y se produce la apertura al recibir un impulso desde un pulsador a distancia. Una vez efectuado el paso se cierra según temporización.

Pedestal soporte de plancha en acero inoxidable AISI-304 o AISI-316, en cuyo interior se encuentra el motor y el mecanismo de accionamiento.

Pala o panel en tubo de acero inoxidable pulido brillo con una placa de metacrilato en su parte central con una longitud máxima de 80 cm.

Sujeción al suelo y entrada de cables por la base.

Tapa superior con bisagra y cerradura de seguridad para acceder al mecanismo.

En instalaciones en las que el equipo tenga que ir al lado de una pared, se tendrá que dejar un espacio de unos 3 cm entre ambos para poder abrir la tapa superior.

Puerta de acceso a la electrónica de Control y a la base de fijación.

Placa electrónica de control.

Características Técnicas

Alimentación eléctrica: 230 V 50/60 Hz.

Tensión: 24 Vcc.

Consumo máximo: 50 W.

Temperatura de funcionamiento: - 15° a + 50°.

Humedad: 95 %.

Peso Neto: 30 Kg.

Nivel de seguridad: Disuasorio.

Versiones

PM-300

Un panel. Apertura mediante pulsador situado a distancia. (no incluido)

PM-300 D

Dos paneles. Formado por dos PM-300 enfrentados de forma que la luz de paso sea de un máximo de 1.600 mm de ancho.

PM-300 SL

Un panel. Apertura mediante una foto-célula situada en una posición anterior e instalada en una barandilla.

PM-300-D SL

Dos paneles. Apertura mediante una foto-célula situada en una posición anterior e instalada en una barandilla. Ancho de paso 1.600 mm.

Nuestras instalaciones

Plataforma Logística PLAZA
c/ Caravís, 38
50197 – Zaragoza (España)
Tel.: +34 976 740 201
Móvil: +34 654 622 165
comercial@inzacard.com
Skype: comercial.inz
www.inzacard.com



Portillo Motorizado

Serie – PM-300



Condiciones de Seguridad

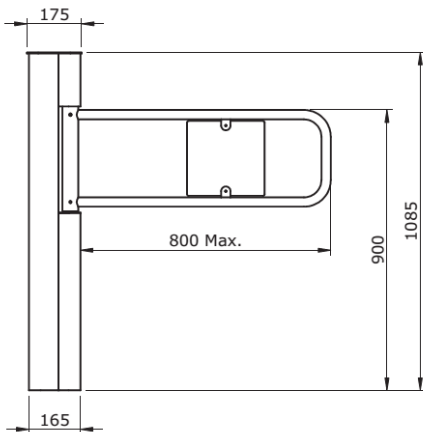
Con corte de tensión, el panel batiente queda desbloqueado y permite la salida con una ligera presión sobre el mismo, superior 20kg. Se dispone de un sistema opcional de antipático eléctrico que con corte de tensión abre automáticamente el panel dejando el espacio libre para evacuación.

Funcionamiento

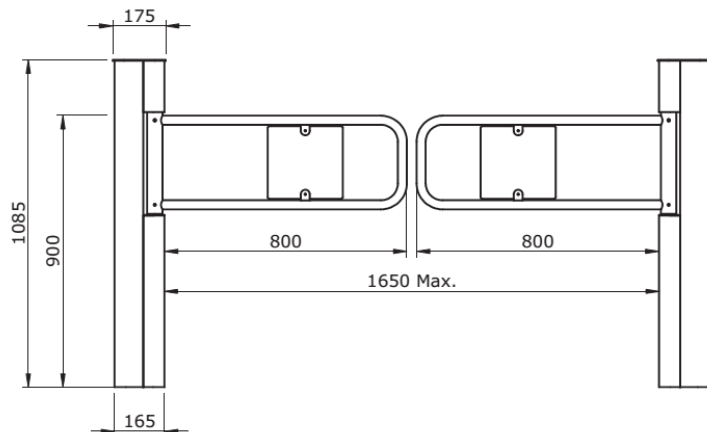
Con el envío de un pulso desde un lector de tarjeta o un pulsador, el portillo efectúa

la apertura siempre en un sentido en un ángulo de 90°. Posteriormente según temporización se vuelve a cerrar.

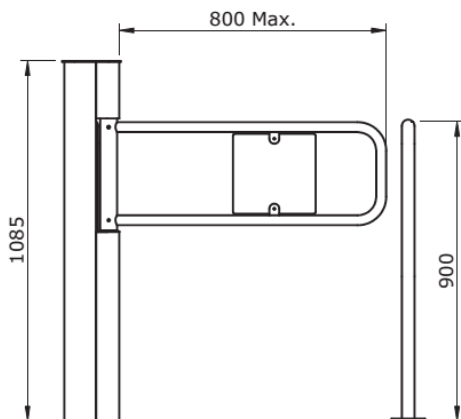
PM-300



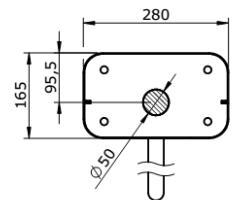
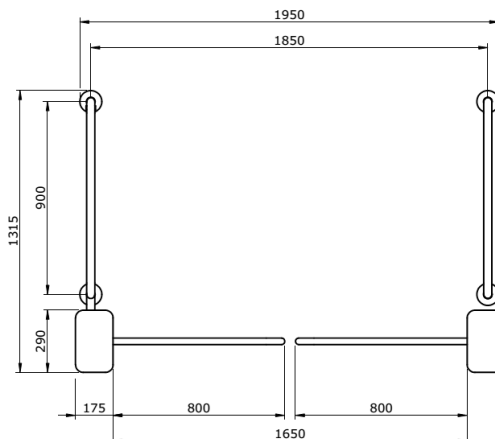
PM-300D



PM-300SL



PM-300D SL



 PASO DE CABLES
PASSAGE OF CABLES